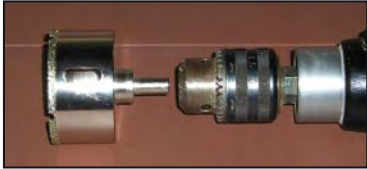
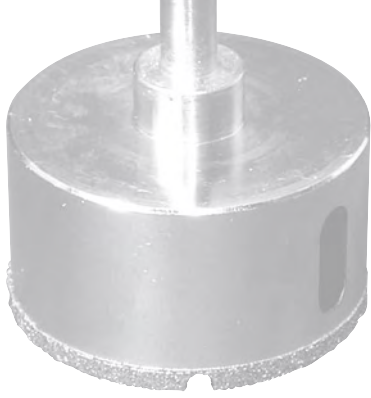


# diamant

WWW.NIPO.CZ **NIPO** WWW.NIPO.SK

www.nipo.cz  
tel+420 602 719 020  
 **nipo**   
tel +421 902 164 546  
www.nipo.sk





[www.nipo.cz](http://www.nipo.cz)  
tel+420 602 719 020  
 **nipo**   
tel +421 902 164 546  
[www.nipo.sk](http://www.nipo.sk)



 **virax**



## Návod k použití diamantových korunek na dlažbu a keramiku

Diamantové korunky jsou určeny na vrtání za mokra a bez přiklepu. Vrtat s nimi lze do extrémně tvrdých materiálů, jako jsou keramické a čedičové dlažby, sklo, keramika, porcelán, mramor, břidlice, žula a kámen.

Při vrtání používejte vždy fixační opěrnou šablonu a chlazení.

Při vrtání používejte nízké otáčky.

Korunky se nesmějí používat na vrtání nad hlavou.

### **Příprava na vrtání:**

#### **1. Příprava nádoby na chladicí kapalinu (vodu):**

- Odšroubujte horní kryt a nádobu naplňte vodou. Nádobu zašroubujte.
- Nádobu vsadíte a zašroubujete do modré podstavy .

#### **2. Příprava šablony**

- Šablonu nastavte na potřebný průměr. Nastavení šablony 7422 viz níže uvedené foto.
- Šablonu přiložte na místo požadovaného otvoru a zajistěte přísavkou. Ujistěte se, že je šablona pevně přisáta.
- Vrtací korunku vsadíte do šablony , šablonu přisuňte na doraz ke korunce a zajistěte dvěma fixačními šrouby.

#### **3 . Nádobu na chladicí kapalinu a šablonu propojte hadičkou.**

#### **4 . Vrtání**

- Natlakujte pumpu, stiskněte knoflík na rukojeti nádoby a prostor kolem korunky zaplňte vodou.
- Při nízkých otáčkách začnete vrtat. Postupně můžete otáčky přidávat. Pokud dojde k zhoršení vrtání, otáčky opět snižte.
- Neustále kontrolujte chlazení, v případě potřeby přidejte vodu.

### **Možné závady a jejich řešení**

Korunka může špatně vrtat v případě, že:

1. Je špatný přísun vody a nedochází k vyplavování odvrtného materiálu  
Řešení: při vrtání použijte k chlazení více vody
2. Máte nesprávně nastavené otáčky  
Řešení - otáčky snižte a postupně je zvyšujte, pouze však natolik, aby se vrtání nezačalo opět zpomalovat
- 3 . Korunka je poškozená nebo silně opotřebovaná (obsahuje málo diamantového prachu)  
Řešení: použijte novou korunku
4. Při vrtání vyvíjíte příliš velký nebo příliš malý tlak  
Řešení: Tlak na vrtačku přizpůsobte vrtanému materiálu

Diamantové korunky a příslušenství na vrtání lze zakoupit buď jednotlivě, nebo jako sadu v hliníkovém kufru.

### **Hliníkový kufr obsahuje:**

- korunky o rozměrech: Ø 5, 6, 8, 22, 35, 50, 55, 60, 75, 115 mm (obj. č. 7410-xx)
- ruční pumpu na vodu s hadičkou, podstava na pumpu /stabilizační podložka/ (obj. č. 7430)
- velkou šablonu s přísavkou s ložisky (obj.č. 7422)
- pilník na srážení hran u glazurované keramiky

Šablona 7421 - na korunky o průměru 4-13 mm

Šablona 7422 - na korunky o průměru 6-83 mm