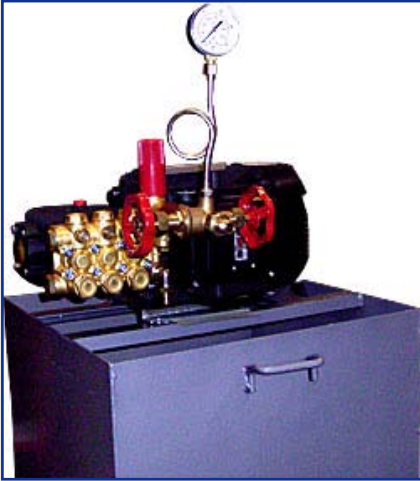


EL PTP 180



Einsatzbereich

Zur Druckprüfung von Rohrleitungen und Behälter im Heiz und Sanitärbereich. Sie setzt sich aus einem drei phasigen elektrischen Motor, einer Kolbenpumpe, flexibler Ansaugschlauch und einem Behälter zusammen.

Der Hochdruck Förderschlauch gehört nicht zum Lieferumfang, kann jedoch auf Anfrage mitgeliefert werden.

Gesamt Gewicht 60 Kg

Total Abmessungen(Zusammengebaut) 500 x 500 x 750.

Besonderheit des Motors

- Dreiphasen 50 Hz
- elektrischer Anschluß 400 V 9,2 A
- Leistung 5 kW - 2800 RPM
- IPX5 Isolierung Klasse F

Besonderheiten der Pumpe

- Kolbenpumpe
- mit Wasser benutzbar (oder mit wasserlöslichen Lösungen und löslichen Ölen)
- max. Arbeitsdruck : 180 Bar (2560 psi)
- max. Fördermenge - 13 l/min (0,78 mc/h)
- max. Arbeitstemperatur - 65 °C

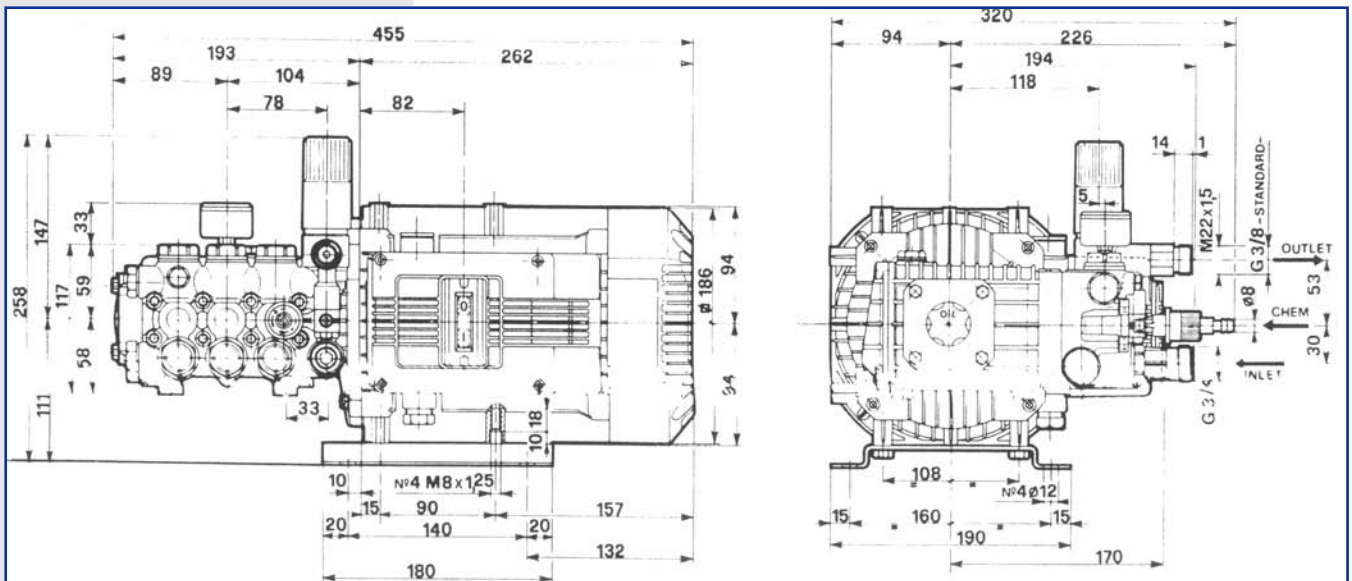
Zusammensetzung Ventilkombination

- Ventilkombination, Ventile
- Montier Distanzstück
- Wassersackrohr
- Manometer 250 bar Skala
- Anschluß Ø 3/8"

Besonderheiten Bahälter

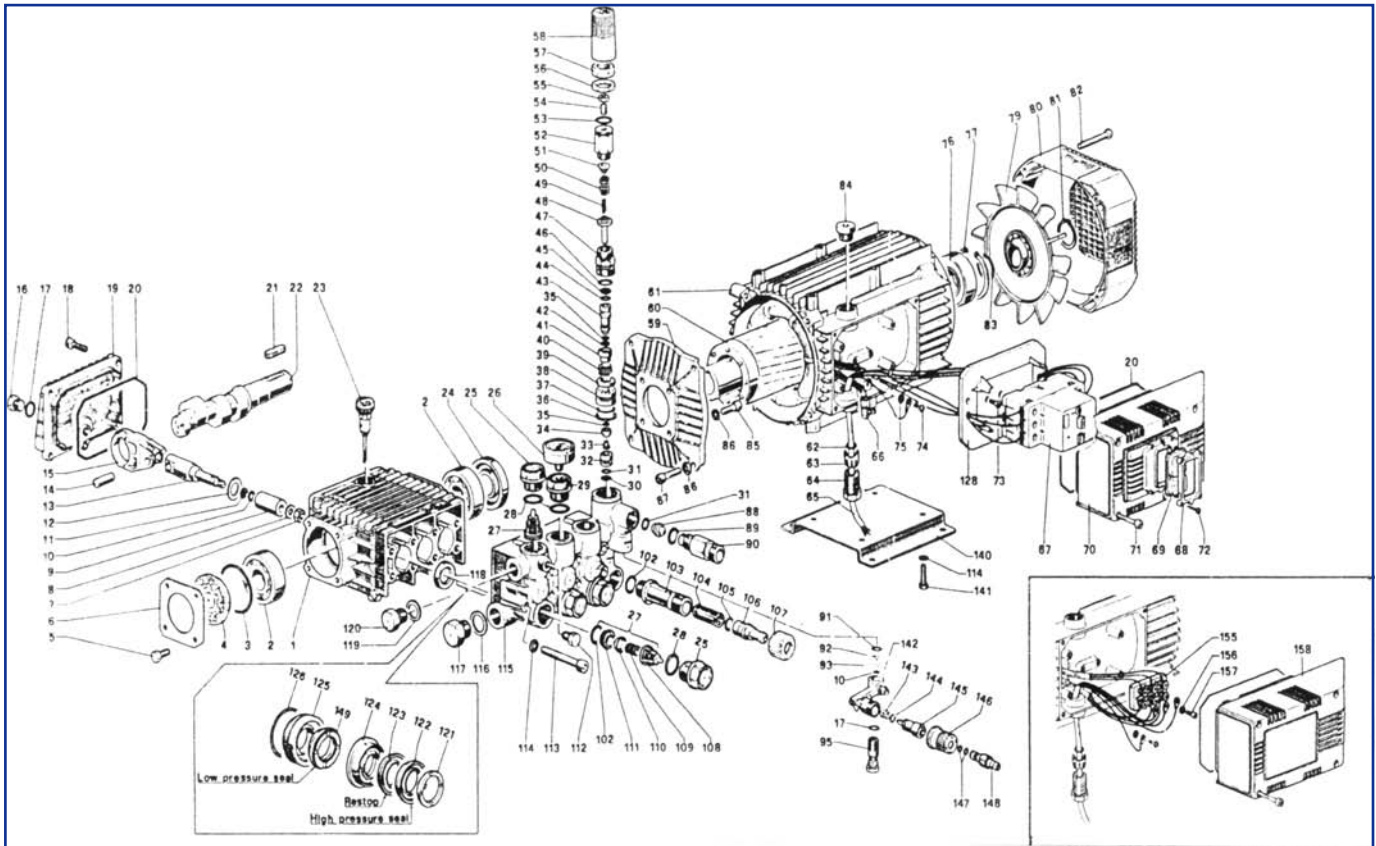
- Volumen - 100 Liter
- Maße 500 x 500 x 400 mm
- Stahl mit Antikratzbeschichtung

Abmessungen



Prüfpumpe

EL PTP 180

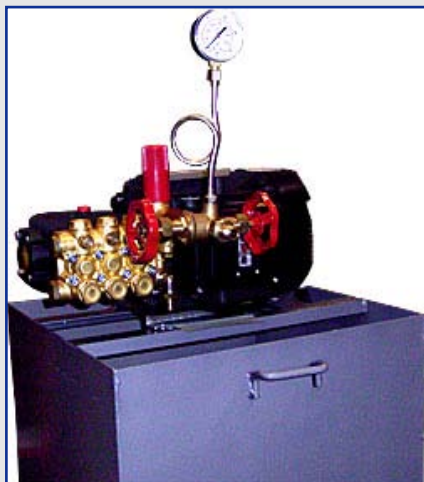


- | | | | |
|---------------------------------|---|---|--|
| 1. Kettenkasten | 38. Ventilführung | 72. Schraube Ø 3x16 Autof. | 116. U-Scheibe Ø 21,5x27x1,5 |
| 2. 2x Kugellager | 39. Ventil | 73. Schraube Ø M5x12 UNI 7688 | 117. Stopfen G1/2x10 |
| 3. OR Ø 55,56x3,53 | 40. Feder Ø 18,5x11,5 | 74. Schraube Ø M5x12 UNI 7687 | 118. 3x Radiärer Ring Ø 20x30x5 |
| 4. Distanzstück | 41. Distanzstück | 75. U-Scheibe Ø 5DIN 6798A | 119. U-Scheibe Ø 17,5x23x1,5 |
| 5. 4 x Schrauben M6x10 UNI 5739 | 42. OR Ring | 76. Kugellager | 120. Stopfen g3/8x13 |
| 6. Kettenkastendeckel | 43. Kommandofederkolben | 77. Stopring Ø 62 UNI 7437 | 121. 3x Kopfring Ø 15 |
| 7. 3x Mutter M8 (nicht rostend) | 44. OR Ø 9,13x2,62 - spec.- | 79. Lüfter | 3x Kopfring Ø 18 |
| 8. 3x U-Scheibe Ø 8 | 45. OR Ring | 80. Abdeckhaube für Lüfter | 122. 3x Dichtungsring Ø 15 H.D. Dichtung |
| 9. 3x Kolben Ø 15 | 46. OR Ø 23,81x2,62 | 81. Stopring für Baum | 3x Dichtungsring Ø 18 H.D. Dichtung |
| 3x Kolben Ø 18 | 47. Führungshülse | 82. 4x Schraube M5x45 UNI 7687 | 123. 3x Stopring Ø 15 |
| 10. 4x OR Ø 5,28x1,78 | 48. Federtellerscheibe unterer | 83. OR Ø 28,25x2,62 | 3x Stopring Ø 18 |
| 11. 3x OR Ring | 49. Feder Ø 7,6x29 | 83. OR Ø 28,25x2,62 | 124. 3x Zwischenring Ø 15 |
| 12. 3x U-Scheibe Ø 16x28x1 | 50. Feder Ø 15x35 | 84. Stopfen G1/2x10 | 3x Zwischenring Ø 18 |
| 13. 3x Kolbenführung | 51. Federtellerscheibe | 85. 4x Schraube M6x18 UNI 5931 | 125. 3x Grundring Ø 15 |
| 14. Kolbenbolzen Ø 10x29,5 | 52. Druckstellschraube | 86. 8x U-Scheibe Ø 6,4 Schnorr | 3x Grundring Ø 18 |
| 15. 3x Pleuelstange | 53. OR Ø 20,35x1,78 | 87. 4x Schraube M6x25 UNI 5931 | 126. 3x OR Ø 31,47x1,78 |
| 16. Stopfen G 1/4x9 | 54. Schraube M8x20 UNI 5923 | 88. Düse Ø 2,2 (12-17 l/min) | 128. Fixierscheibe |
| 17. 2x OR Ø 10,82x1,78 | 55. Mutter M8 UNI 5589 | 89. OR Ø 13,95x2,62 -spec.- | 140. Motorfuß -Optional- |
| 18. 5x Schrauben M6x14 UNI 5931 | 56. Mutter M28x1,5 - optional- | 90. Nippel G3/8 mit Ø 3 (standard) | 141. 4x Schraube M8x25 UNI 5739 -Optional- |
| 19. Hinterer Deckel | 57. NUTMUTTER für Druckstellschraube -optional- | Nippel M22x1,5 mit Ø 3 | 142. Verteilerkörper |
| 20. 2x OR Ø 101,27x2,62 | 58. Kugelgriff | 91. OR Ø 9,25x178 | 143. Feder Ø 9,75x10 |
| 21. Zunge | 59. Flansch | 92. konische Feder Ø 4,3/7,3x11 | 144. OR Ø 8,73x1,78 -spec.- |
| 22. Baum M13-180 - M961 | 60. komplett Rotor 4CV-3Phas-4P-220/380V | 93. Kugel Ø 7/32" | 145. Verschlussstopfen |
| Baum M12-140 - M15-150 | komplett Rotor 5,5CV-3Phas-2P-220/415V | 95. Ventilsitz | 146. Kugelgriff |
| Baum M14-120 - M17-130 | 61. komplett Stator 4CV-3Phas-4P-220/380V | 102. OR Ø 17,13x2,62 | 147. 2x OR 4,48x1,78 |
| 23. Öldeckel G3/8 | komplett Stator 5,5CV-3Phas-2P-220/380V | 103. Saugnippel G3/4 | 148. Schlauchanschluß |
| 24. Radiärer Ring Ø 25x62x10 | komplett Stator 5,5CV-3Phas-2P-240/415V | 104. Filter | 149. 3x Dichtungsring Ø 15 N.D. Dichtung |
| 25. 5x Stopfen M 24x1,5x17 | komplett Stator 5,5CV-3Phas-2P-220/380V-M961 | 105. OR Ø 12,37x2,62 | 3x Dichtungsring Ø 18 N.D. Dichtung |
| 26. Manometer | 62. OR Ø 9,12x3,53 | 106. Schlauchanschluß | |
| 27. 6x Ventilgruppe | 63. Befestigungsclip | 107. Nutmutter G3/4 | |
| 28. 6x OR Ø 20,24x2,62 | 64. Kaberverscharuabung | 108. 6x Ventilführung | |
| 29. Manometerstopfen M24x1,5 | 65. Kabel | 109. 6x Feder Ø 9,4x14,8 | |
| 30. OR Ring | 66. Klammer 380V | 110. 6x Ventil | |
| 31. 2x OR Ø 9,92x2,62 -spec.- | 67. Magnetmischer Schalter 380/415V | 111. 6x Ventilsize | |
| 32. Ventilsitz | Magnetmischer Schalter 200/240V | 112. Stopfen G1/8x8 | |
| 33. Schraube M5x7,5 | 68. Grillgesichtsverkleidung | 113. 8x Schrauben M8x60 UNI 5931 | |
| 34. Ventilkugel | 69. Membran | 114. 12x U-Scheibe Ø 8 Schnorr | |
| 35. 2x OR Ø 6,75 x 1,78 -spec.- | 70. Abdeckhaube | 115. Stulp M13-180-M15-150-M17-130-M961 | |
| 36. OR Ring | 71. 4x Schrauben M5x70 UNI 5931 | Stulp M12-140-M14-120 | |
| 37. OR Ø 21,95x1,78 | | | |

Version ohne Schalter

155. Kabelklemme
156. 2x U-Scheibe Ø 5 Schnorr
157. 2x Schraube M5x14 UNI 5931
158. Abdeckung

Test pump EL PTP 180



Application area

The EL PTP 180 test pump allows various possibility of testings.

It is composed of a triphasic electrical motor, piston pump, flexible delivery hose and a tank.

The high pressure delivery hose is not included in delivery it shall be delivered on demand.

Total weight 60 Kg

Total measurements(mounted) 500 x 500 x 750.

Motor characteristics

- Triphasic 50 Hz
- electrical connection 400 V 9,2 A and 230 V 15.8 A
- Power 5 kW - 2800 RPM
- IPX5 isolation class F

Pump characteristics

- Piston pump
- usable with water(and water soluble fluids and soluble oils)
- max. working pressure : 180 bar (2560 psi)
- max. transfer volume - 13 l/min (0,78 mc/h)
- max. working pressure - 65 °C

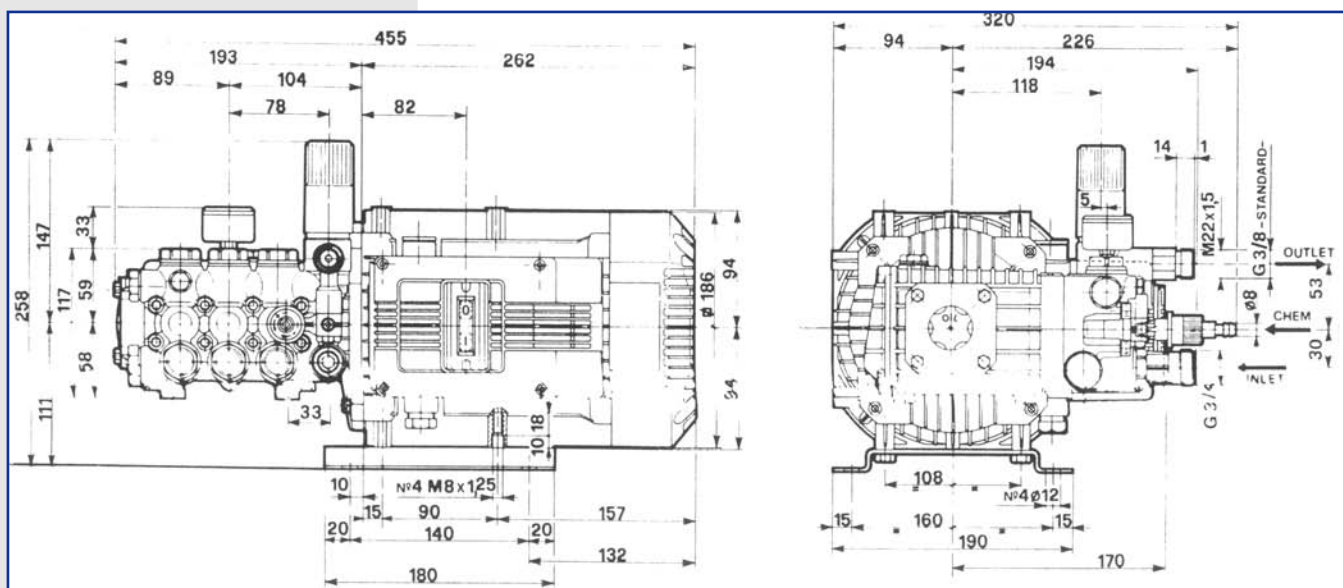
Valve combination characteristics

- Valve combination set
- spacer piece
- Water bag pipe
- Manometer 250 bar scale
- connection Ø 3/8"

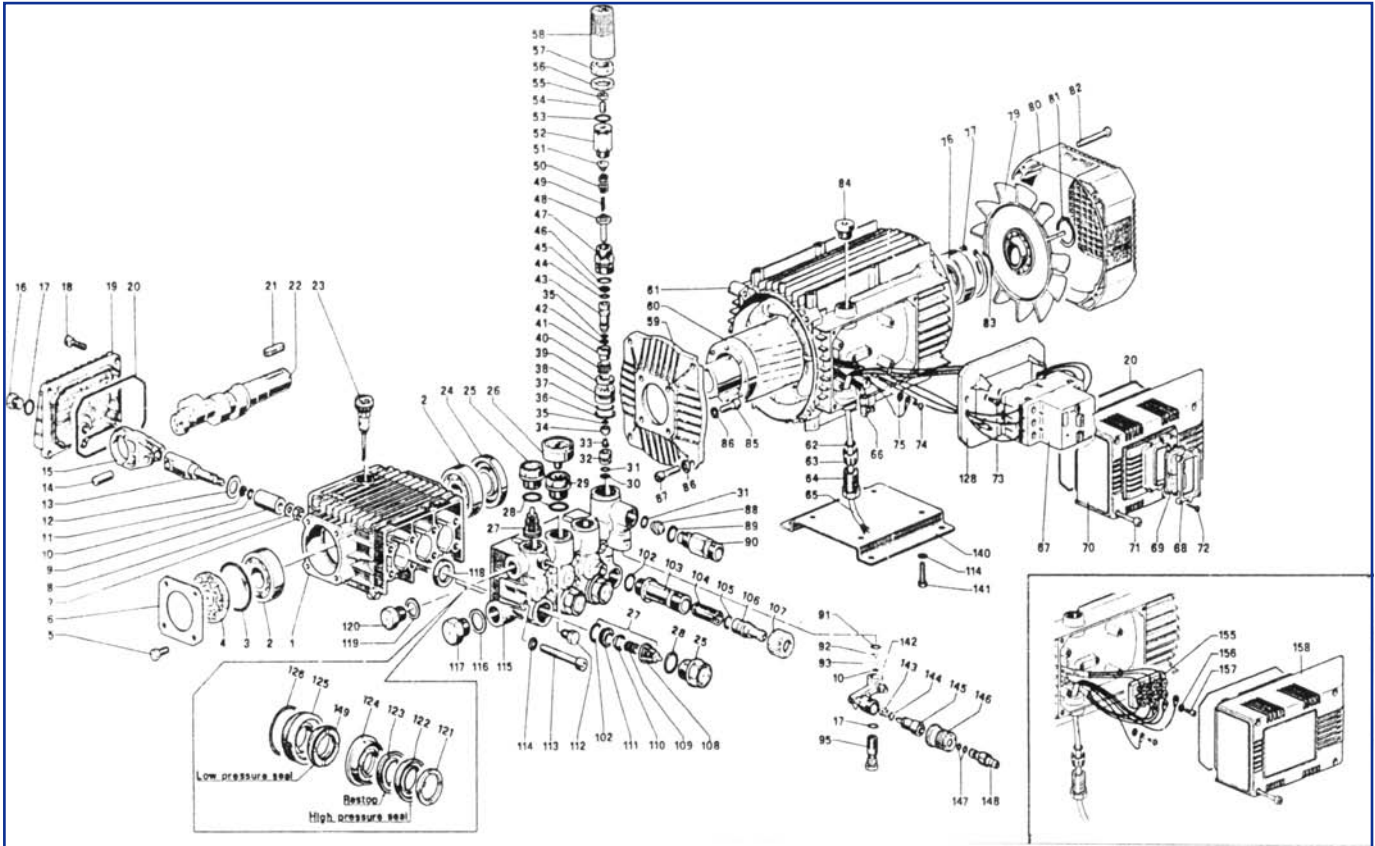
Tank characteristics

- Volume - 100 liter
- Measurements 500 x 500 x 400 mm
- Steel anti-scratch coating

Measurements



EL PTP 180



- | | | | |
|--|---|--|--|
| <ul style="list-style-type: none"> 1. Carter 2. 2x Ball bearing 3. OR Ø 55,56x3,53 4. Distance piece 5. 4 x Screws M6x10 UNI 5739 6. Carter cover 7. 3x Nut M8 (nicht rostend) 8. 3x Washer Ø 8 9. 3x Piston Ø 15
3x Piston Ø 18 10. 4x OR Ø 5,28x1,78 11. 3x OR ring 12. 3x Washer Ø 16x28x1 13. 3x Piston drive 14. Kudgeon pin Ø 10x29,5 15. 3x Connecting rod 16. Plug G 1/4x9 17. 2x OR Ø 10,82x1,78 18. 5x Screws M6x14 UNI 5931 19. posterior cover 20. 2x OR Ø 101,27x2,62 21. Tang 22. Tree M13-180 - M961
Tree M12-140 - M15-150
Tree M14-120 - M17-130 23. Oil cover G3/8 24. Radial ring Ø 25x62x10 25. 5x Plugs M 24x1,5x17 26. Manometer 27. 6x Valve group 28. 6x OR Ø 20,24x2,62 29. Manometer nut M24x1,5 30. OR ring 31. 2x OR Ø 9,92x2,62 -spec.- 32. Valve seat 33. Screw M5x7,5 34. Ball valve 35. 2x OR Ø 6,75 x 1,78 -spec.- 36. OR ring 37. OR Ø 21,95x1,78 | <ul style="list-style-type: none"> 38. Valve drive 39. Valve 40. Spring Ø 18,5x11,5 41. Distance piece 42. OR ring 43. Command piston 44. OR Ø 9,13x2,62 - spec.- 45. OR ring 46. OR Ø 23,81x2,62 47. Guide sleeve 48. Inferior spring disc 49. Spring Ø 7,6x29 50. Spring Ø 15x35 51. Spring disc 52. pressure set screw 53. OR Ø 20,35x1,78 54. Screw M8x20 UNI 5923 55. Nut M8 UNI 5589 56. Nut M28x1,5 - optional- 57. Nut for pressure set screw -optional- 58. ball-seized 59. Flange 60. Complete rotor 4CV-Triphase-4P-220/380V
Complete rotor 5,5CV-Triphase-2P-220/415V 61. Complete stator 4CV-3Phase-4P-220/380V
Complete stator 5,5CV-3Phase-2P-220/380V
Complete Stator 5,5CV-3Phase-2P-240/415V
Complete stator 5,5CV-3Phase-2P-220/380V-M961 62. OR Ø 9,12x3,53 63. Attachment clip 64. Cable screw 65. Cable 66. Clamp 380V 67. Thermomagnetic switch 380/415V
Thermomagnetic switch 200/240V 68. Grill face panel 69. Diaphragm | <ul style="list-style-type: none"> 70. Cover screw 71. 4x Screws M5x70 UNI 5931 72. Screw Ø 3x16 Autof. 73. Screw Ø M5x12 UNI 7688 74. Screw Ø M5x12 UNI 7687 75. Washer Ø 5DIN 6798A 76. Ball-bearing 77. Stop ring Ø 62 UNI 7437 79. Air Cooler 80. Cover for Air cooler 81. Stop ring for tree 82. 4x Screws M5x45 UNI 7687 83. OR Ø 28,25x2,62 83. OR Ø 28,25x2,62 84. Plug G1/2x10 85. 4x Screws M6x18 UNI 5931 86. 8x Washer Ø 6,4 Schnorr 87. 4x Screws M6x25 UNI 5931 88. Nozzle Ø 2,2 (12-17 l/min) 89. OR Ø 13,95x2,62 -spec.- 90. Nipple G3/8 with Ø 3 (standard)
Nipple M22x1,5 with Ø 3 91. OR Ø 9,25x178 92. conical spring Ø 4,3/7,3x11 93. Ball Ø 7/32" 102. OR Ø 17,13x2,62 103. Suction nipple G3/4 104. Filter 105. OR Ø 12,37x2,62 109. 6x Spring Ø 9,4x14,8 110. 6x Valve 111. 6x Valve seat 112. Plug G1/8x8 113. 8x Screws M8x60 UNI 5931 114. 12x Washer Ø 8 Schnorr | <ul style="list-style-type: none"> 115. Head M13-180-M15-150-M17-130-M961
Head M12-140-M14-120 116. Washer Ø 21,5x27x1,5 117. Plug G1/2x10 118. 3x Radial ring Ø 20x30x5 119. Washer Ø 17,5x23x1,5 120. Plug G3/8x13 121. 3x Head ring Ø 15
3x Head ring Ø 18 122. 3x Seal ring Ø 15 H.P. ring
3x Seal ring Ø 18 H.P. ring 123. 3x Stop ring Ø 15
3x Stop ring Ø 18 124. 3x Intermedial ring Ø 15
3x Intermedial ring Ø 18 125. 3x Base ring Ø 15
3x Base ring Ø 18 126. 3x OR Ø 31,47x1,78 128. Fixation disc 140. Motor foot -optional- 141. 4x Screws M8x25 UNI 5739 -optional- 142. Batching controller 143. Spring Ø 9,75x10 144. OR Ø 8,73x1,78 -spec.- 145. Stopper 146. Ball-seized 147. 2x OR 4,48x1,78 148. Hose connection 149. 3x Seal ring Ø 15 L.P. seal
3x Seal ring Ø 18 L.P. Seal <p>Version without switch</p> <ul style="list-style-type: none"> 155. Cable clamp 156. 2x Washer Ø 5 Schnorr 157. 2x Screws M5x14 UNI 5931 158. Cover |
|--|---|--|--|